

LA
PLATEFORME
LINGUISTIQUE³⁴
...

accompagne la réussite
des apprentissages
de la langue française

Formations Linguistiques

Apprentissage du Français dans l'Hérault
DISPOSITIFS ET OFFRE LINGUISTIQUE – SETE – 2024/2025

*Informations recueillies directement auprès des structures
ou des supports de communication.*

*L'offre évolue constamment. Il convient de vérifier auprès
de chacune si les informations sont encore d'actualité.*



L'offre à Sète

Lexique

3

Profils linguistiques

4

Référentiels

5

Dispositifs de formation

7

L'offre de formation à Sète

18



Lexique

FLE – Français Langue Etrangère

Apprentissage du français pour un public allophone ayant été scolarisé dans son pays d'origine plus de 5 ans (primaire complet minimum)

FLS – Français Langue Seconde

Apprentissage du français pour un public étranger issu d'un pays où le français est utilisé dans les actes administratifs et officiels ou ayant été scolarisé en français dans son pays d'origine (langue de scolarisation)

Alphabétisation

Apprentissage du français pour un public n'ayant pas ou peu été scolarisé dans son pays d'origine et n'ayant pas acquis de code écrit

Illettrisme

Situation d'une personne de plus de 16 ans qui a été scolarisée en langue française et qui a une maîtrise insuffisante de l'écrit et des compétences de base pour être autonome dans les situations simples de la vie quotidienne

RAN - Remise à niveau

Formation destinée à une personne de plus de 16 ans, qui a été scolarisée en langue française, et a besoin d'une consolidation des savoirs de base permettant de gérer les différentes situations professionnelles

ASL - Atelier Socio-Linguistique

Apprentissage du français visant à l'autonomie sociale et citoyenne des publics allophones

Français à visée Professionnelle

Français à visée Emploi

Apprentissage du français ayant pour but l'insertion professionnelle du public à court ou moyen terme

Français sur Objectifs Spécifiques

Apprentissage du français dans un usage et contexte précis et spécifiques (Français des études, du commerce, médical, juridique dans une profession déterminée)

CIR – Contrat d'Intégration Républicaine

Le contrat d'intégration républicaine (CIR) est conclu entre l'État français et tout étranger non européen admis au séjour en France et souhaitant s'y installer durablement. L'étranger s'engage à suivre des formations pour favoriser son autonomie et son insertion dans la société française.

SB - Savoirs de base

Les savoirs de base sont considérés comme des compétences nécessaires pour faire face de manière autonome aux situations de la vie quotidienne, scolaire ou professionnelle : le français (oral, lecture, écriture), les mathématiques, le rapport au temps et à l'espace, le raisonnement logique, l'usage basique du numérique ...

CECRL – Cadre Européen Commun de Référence des Langues

Cadre de référence européen qui fournit une base commune aux pays membres pour l'apprentissage, l'enseignement et l'évaluation des langues. Il se décline en plusieurs niveaux sur lesquels se basent l'ensemble des méthodes et certifications (tests & diplômes)

Il présente 6 niveaux :

A1-A2 : élémentaire

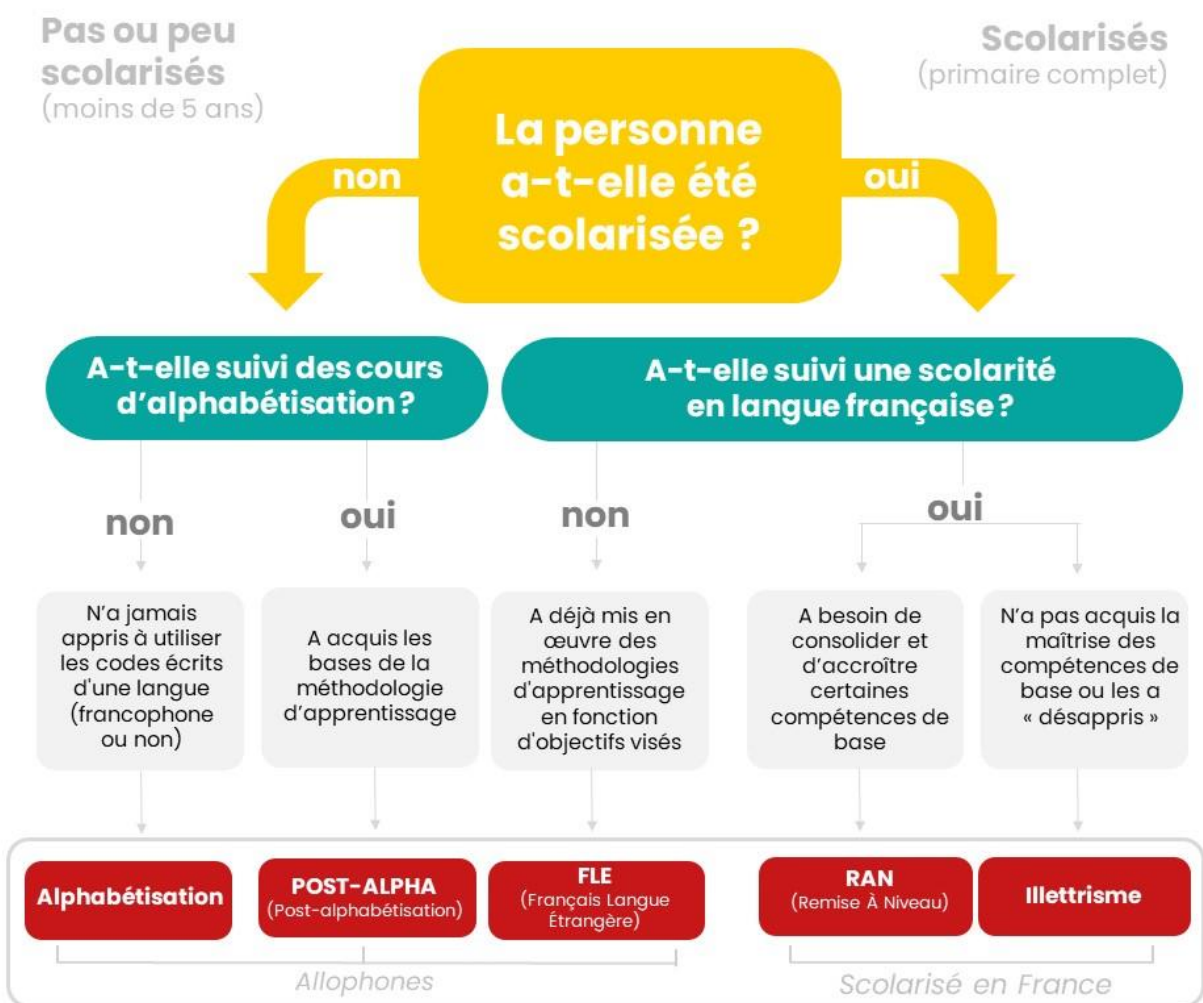
B1-B2 : indépendant

C1-C2 : expérimenté

OFII - Office Français de l'Immigration et de l'Intégration

Etablissement public chargé d'organiser l'accueil des migrants hors UE sur le sol français, dont les demandeurs d'asile et les réfugiés

Profils linguistiques



Profils linguistiques

Niveaux du CECRL

Le **Cadre Européen Commun de Référence pour les Langues** (CECRL) est un document décrivant les compétences que les apprenants d'une langue atteignent aux différentes étapes de leur apprentissage. Il est utilisé comme une base commune à l'élaboration de programmes d'enseignements, de manuels et de tests de langue.

Il comprend 6 niveaux de langue, du A1 au C2, le A1 décrivant un utilisateur débutant et le C2 un utilisateur complètement indépendant. Le niveau A1.1 existe seulement en France et sert de palier intermédiaire avant l'atteinte du A1. Il a été introduit lors de la création du Contrat d'Accueil et d'Intégration (CAI) qui considérait l'atteinte de ce niveau minimum comme l'un des objectifs du signataire. Chaque niveau décrit de manière positive ce qu'un apprenant l'ayant atteint est capable de produire en termes de communication.

En France, un niveau de langue minimal est demandé pour pouvoir effectuer certaines démarches administratives et accéder à certaines formations ou emplois :

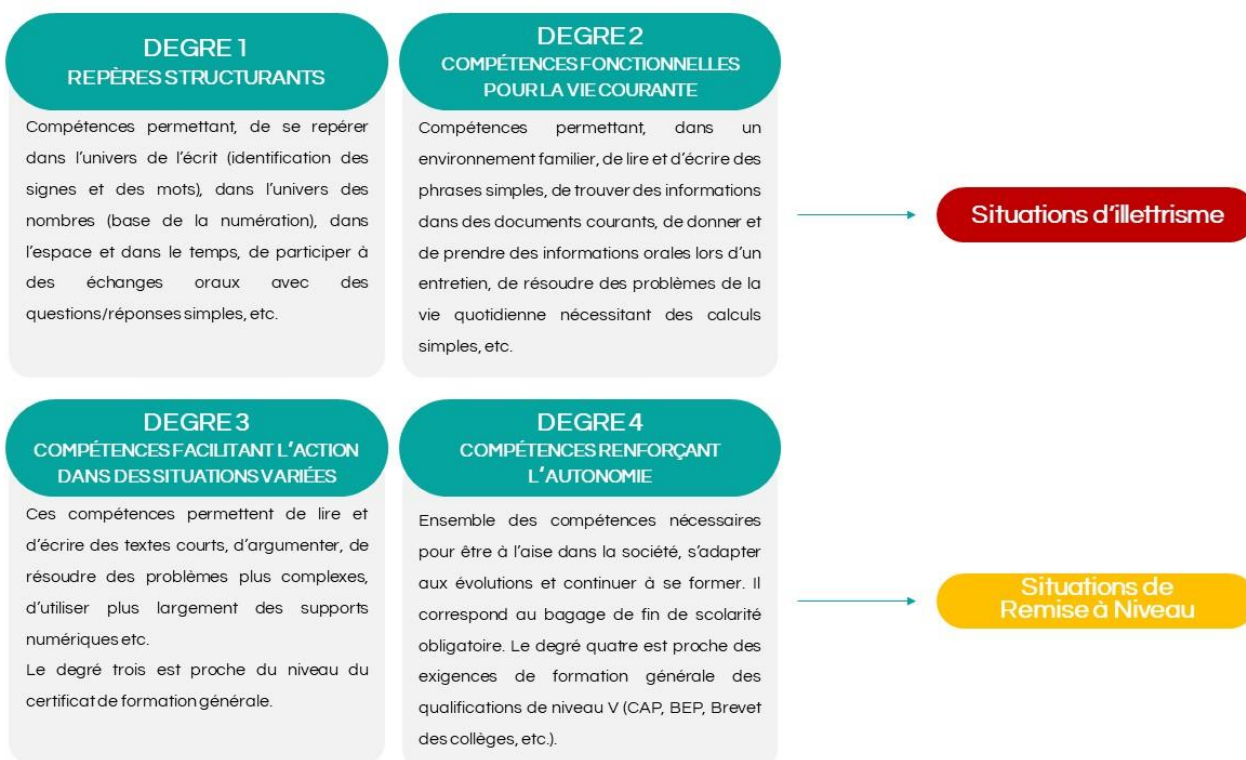


Niveaux de l'ANLCI

Le **Cadre National de Référence de l'ANLCI** (Agence Nationale de Lutte Contre l'Illettrisme) décrit 4 degrés qui positionnent les personnes au regard de leur utilisation de la langue et de leur rapport aux compétences de base :

- comprendre et s'exprimer à l'oral,
- lire
- écrire
- calculer
- tenir un raisonnement mathématique
- se repérer dans le temps et dans l'espace
- utiliser les outils numériques.

Il s'agit de définir des paliers progressifs d'autonomie au quotidien puis d'accès à la société de la connaissance d'aujourd'hui :



Dispositifs

Public

Caractéristiques

Niveau d'entrée

Structures portant le dispositif

Détails



Dispositif linguistique porté par l'OFII : Office Français de l'Immigration et de l'Intégration

Signataires du CIR (Contrat d'Intégration Républicaine)

Linguistique
 Intensif/semi-intensif
 E /S permanentes
 Gratuit

<A1

AMS Grand Sud (mandataire)
GRETA (partenaire à Sète)

Page 9

ATELIER
LINGUISTIQUE EN
ASSOCIATION

Ateliers sociolinguistiques, Ateliers des structures de proximité et humanitaires

Critères propres à chaque dispositif

Linguistique
 Extensif
 Année scolaire
 Selon association

A0

A1

A2

Associations de Sète

Page 10

ATELIER
LINGUISTIQUE EN
MEDIATHEQUE

Ateliers de conversation organisés par les médiathèques

Tout public

Linguistique
 Extensif
 Séance
 Gratuit

<A1

A1

Médiathèque André Malraux

Page 10



Les unités pédagogiques pour élèves allophones arrivants (UPE2A) sont mises en place dans certains établissements scolaires pour faciliter l'insertion des enfants allophones. Ce sont des classes spéciales pour les élèves qui sont arrivés en France depuis moins de douze mois et qui ne parlent pas Français (allophones). L'objectif est que l'élève puisse au plus vite suivre l'intégralité des enseignements dans une classe du cursus ordinaire. Les élèves de l'UPE2A peuvent passer et obtenir un diplôme d'études en langue française (DELF) pour attester d'un niveau.

A Sète, le collège Victor Hugo propose une UPE2A pour les collégiens allophones.

Objectif principal
 Rythme
 Entrées
 Coût

Rythme par semaine : Extensif (1,5h-10h) / Semi-intensif (11h-19h) / Intensif (20h-35h)

Dispositifs

Public

Caractéristiques

Niveau d'entrée

Structures portant le dispositif

Détails

Dispositifs comprenant une dimension linguistique



Ouvrir l'École aux Parents pour la Réussite des Enfants
Dispositif porté par le CASNAV

Parents allophones d'enfants scolarisés sur la commune

Autre
 Extensif
 Année scolaire
 Gratuit

A1
A2

Ecole G. Brassens
Ecole F. Arago

Page 12



AFC FLE
Action de Formation Conventionnée Français Langue Etrangère

Demandeurs d'emploi

Autre
 Intensif
 Session
 Gratuit, indemnisation

<A1
A1/A2

INFREP

Page 13



LECTIO
Dispositif de remise à niveau pour les personnes en situation d'illettrisme.

Tout public ne maîtrisant pas les savoirs de base

Autre
 Semi-intensif, extensif
 E/S permanentes
 Gratuit

A1
Illettrisme
RAN

CRFP
(mandataire)
NOUAS
(partenaire à Sète)

Page 14



PROJET PRO
Accompagnement dans la construction du projet professionnel et développement des compétences.

Demandeurs d'emploi

Autre
 Intensif
 E/S permanentes
 Gratuit, rémunéré

A2/B1

Centres de formation professionnelle

Page 15



ATELIERS EN LUDOTHEQUE
Ateliers d'échanges en français autour de la parentalité

Familles

Autre
 Extensif
 Sessions
 Gratuit

A1/A2

« 1,2,3 jouons »
« Ile aux jeux »
« Froment »

Page 16

Objectif principal
 Rythme
 Entrées
 Coût

Rythme par semaine : Extensif (1,5h-10h) / Semi-intensif (11h-19h) / Intensif (20h-35h)



OFII Office Français de l'Immigration et de l'Intégration

La signature du Contrat d'Intégration Républicaine s'inscrit dans le parcours d'intégration. Il est conclu entre l'État français et le bénéficiaire qui s'engage à respecter les principes et valeurs de la société française et de la République et à suivre avec sérieux et assiduité les formations qui lui sont prescrites.

Des formations linguistiques sont dispensées dans ce cadre.

Public : Étrangers hors UE signataires du CIR depuis moins de 5 ans

Linguistique

E/S permanentes Gratuit

Parcours initial A1 : prescrit par l'OFII à l'issue de l'entretien d'accueil aux personnes dont le niveau est inférieur au niveau A1 du CECRL. Formation obligatoire pour les personnes dont le niveau est inférieur à A1. Une dispense est octroyée aux personnes dont le niveau est supérieur.

Tout niveau < A1

50h à 600h

Intensif

Inscriptions

Parcours initial : convocation envoyée par L'OFII

Parcours complémentaires : l'OFII ne propose plus de parcours complémentaire, ni de parcours pour les réfugiés ukrainiens (BPT) à partir de septembre 2024

À noter

Le parcours prend fin dès que le niveau est atteint.

L'OFII ne prend plus en charge les frais d'une certification de langue

Structures


GRETA CFA
(Partenaire à Sète)

Ateliers Linguistiques en association

Les ateliers socio-linguistiques (ASL), ateliers linguistiques et ateliers thématiques proposés par les associations visent à rendre les apprenants autonomes dans les "espaces sociaux" (les transports en commun, l'école, l'hôpital, les administrations, etc.) via l'apprentissage de la langue française et des codes et savoirs socioculturels.

Certains ateliers peuvent être axés sur un thème (FOS : Français sur Objectif Spécifique)

Public : Tout public

 Linguistique
 Session  Variable

Les ateliers linguistiques :

- un apprentissage extensif (2-6h/semaine) permettant l'accès à des cours de Français à un public ayant peu de disponibilités
- des ateliers linguistiques aux objectifs variés : ateliers créatifs et culturels, alphabétisation, découverte du numérique, parentalité, etc...
- peu de restrictions liées au profil de la personne, permettant un accès aux ateliers à un grand nombre de personnes

 A0-A2

 Année scolaire

 Extensif (2-6h/sem)

Inscriptions

Les inscriptions se font directement auprès des associations, généralement au début de l'année scolaire mais restent ouvertes tout au long de l'année en fonction des places disponibles.

À noter

Les prérequis, modalités et objectifs de ces ateliers varient en fonction des associations et des particularités de certains ateliers

Structures

Concerthau
 La Cimade
 Secours Catholique
 Secours Populaire



Ateliers en médiathèque

Dans le cadre du label Facile à Lire (FAL) qui vise à proposer, en bibliothèque et autres lieux de médiation, une offre de lecture pour des personnes qui n'ont jamais maîtrisé l'apprentissage de la lecture, les médiathèques proposent des ateliers complémentaires axés sur l'oral, pour se familiariser avec la langue française et améliorer la qualité de son expression à l'oral.

Ces ateliers de conversation offrent la possibilité de discuter en groupe et d'enrichir son vocabulaire autour de la vie quotidienne : se présenter, les transports, l'alimentation, le temps, le travail...

Chaque participant est invité à prendre la parole le plus possible et à s'exercer afin de s'exprimer de façon plus naturelle et plus spontanée.

Public : Tout public

Linguistique
 Session Gratuit

Les ateliers de conversation :

- Acquérir des compétences verbales
- Elargir son vocabulaire
- S'exprimer plus naturellement

<A1 – A1

1 séance / mois

Extensif (2h/mois)

Inscriptions

Inscription par atelier, sur place, à l'heure de l'atelier

Agenda des séances disponible à la Médiathèque

À noter

Des passerelles peuvent être proposées pour la découverte et l'accès aux ouvrages Facile à Lire consultables à la Médiathèque

Structures

Médiathèque André Malraux
(île de Thau)
(1 vendredi par mois)



OEPRE Ouvrir l'École aux Parents pour la Réussite des Enfants

Dispositif de formation civique et linguistique gratuite pour les parents allophones.

Il vise à favoriser l'intégration des parents d'élèves, primo-arrivants, en les impliquant dans la scolarité de leur enfant.

Public : Parents allophones d'enfants scolarisés

Linguistique

Année scolaire Gratuit

3 objectifs pédagogiques :

- la connaissance du fonctionnement et des attentes de l'école vis-à-vis des élèves et des parents
- la connaissance des valeurs de la République et leur mise en œuvre dans la société française
- l'acquisition du français dans un contexte relatif à la scolarité des enfants (comprendre les documents scolaires écrits, participer aux échanges oraux concernant la scolarité)

A1/A2

Année scolaire

Extensif
(2-6h/sem)

Inscriptions

Les parents peuvent s'inscrire directement auprès des établissements de leurs enfants.

À noter

L'Education Nationale a missionné des professeurs (du premier et du second degré, ou sections UP2A), et des personnels du Greta ou d'associations agréées par le ministère de l'Éducation nationale et de la Jeunesse.

Structures

Ecole G. Brassens
Ecole F. Arago



AFC FLE

Action de Formation Conventionnée
Français Langue Etrangère

Pour faciliter le retour à l'emploi, France Travail (ex-Pôle Emploi) propose des Actions de Formation Conventionnée (AFC), gratuites pour les demandeurs d'emploi, permettant d'acquérir les compétences attendues sur le marché du travail.

L'AFC FLE est un dispositif comportant une formation linguistique :

- 1 – Des cours de français à visée emploi
- 2– Une préparation à l'accès à l'emploi en lien avec le projet professionnel (techniques de recherche d'emploi, stages, entraînement aux entretiens d'embauche)

Durant toute la formation, le statut de stagiaire de la formation est octroyé et à ce titre une rémunération est proposée

Public : Demandeurs d'emploi relevant du FLE (pas alpha)

Autre

Sessions Gratuit, Rémunéré

AFC FLE Grand débutant : accessible aux personnes allophones ne maîtrisant pas ou peu la langue française.

La formation n'est pas accessible aux personnes en situation d'alphabétisation.

A1.1

507h (dont 70h en entreprise)

Intensif (35h/sem)

AFC FLE à Visée Professionnelle : accessible aux personnes ayant atteint le niveau A1 complet du CECRL et ayant un projet d'insertion professionnelle

A1-A2

336h (dont 63h en entreprise)

Intensif (35h/sem)

Inscriptions

Prescription faite par le conseiller France Travail, inscription obligatoire à une ICOP (informations collectives de positionnement : test et entretien)

À noter

Le dispositif demande une participation à temps plein (35h/sem).

Le stagiaire est rémunéré pendant la durée de la formation

Structures

INFREP



LECTIO

LECTIO est le dispositif régional de lutte contre l'illettrisme en Occitanie.

Il permet l'apprentissage ou le réapprentissage des compétences suivantes : comprendre et s'exprimer à l'oral, lire, écrire, calculer et tenir un raisonnement mathématique, se repérer dans le temps et dans l'espace, utiliser les outils numériques.

Public : Tout public de plus de 16ans en situation d'illettrisme, ou relevant du FLE élémentaire (pas alpha)



Linguistique



E/S permanentes



Gratuit

Objectifs pédagogiques :

- Atteindre les degrés 1 & 2 des savoirs fondamentaux (oral et écrit) du référentiel ANLCI
- Consolider les savoirs de base
- Être autonome dans sa vie sociale, professionnelle et citoyenne,
- Travailler sur l'estime de soi et le savoir-être pour agir sur les freins et favoriser son évolution socio-professionnelle.



Illettrisme / A1



200h en moy.



Temps plein/partiel
Continu/discontinu

Inscriptions

Contactez directement l'organisme mandataire.

L'inscription se fait à l'issue d'un entretien de positionnement : test, identification des besoins, définition du plan de formation individualisé

À noter

Durée de formation individualisée.

Durée maximale de 12 mois, en continu ou discontinu.

Horaires adaptés aux situations de la vie quotidienne et aux salariés.

Lectio non accessible pour les personnes ayant bénéficié du dispositif Projet Pro

Structures

CRFP
(mandataire)

NOUAS
(prestataire à Sète)



Objectif principal



Entrées



Coût



Niveau d'entrée



Volume horaire



Rythme



Projet Pro

Co-financée par la Région Occitanie, le Fond Social Européen et le Plan d'Investissement dans les compétences, la formation Projet Pro propose à ses bénéficiaires de découvrir différents métiers, de définir un projet professionnel en accord avec la réalité du marché et d'acquérir et/ou de développer ses compétences afin de favoriser son employabilité.

L'objectif de cette formation est de faciliter l'entrée en formation qualifiante et l'accès à l'emploi des bénéficiaires.

Public : Demandeurs d'emploi de plus de 16 ans

Autre
 E/S Permanente
 Gratuit, rémunéré

Le Projet Pro :

- une définition du projet professionnel en lien avec les potentialités du stagiaire et en cohérence avec les réalités du marché du travail.
- une consolidation des savoirs de base (dont le Français) et un développement des compétences visant à améliorer la confiance en soi et l'employabilité.
- une préparation à l'entrée en formation qualifiante et à l'insertion professionnelle.

A2/B1

600h en moy.

Intensif

Inscriptions

Les inscriptions se font sur prescription d'un accompagnant socio-professionnel.

Le candidat participe ensuite à une réunion d'information collective comprenant un entretien individuel et un test de niveau.

À noter

Le parcours réalisé dans le cadre du dispositif Projet Pro est individualisé en fonction des besoins de chaque bénéficiaire.

Un parcours Projet Pro ne permet plus de faire un parcours Lectio ensuite.

Structures

Centres de formation professionnelle



Ludothèques

Les trois ludothèques sont labellisées "lieu d'accueil enfants-parents" (LAEP), destinés à éveiller et socialiser l'enfant, prévenir la maltraitance, valoriser les compétences des parents ou vaincre leur isolement.

Par ailleurs, elles développent des liens étroits avec les écoles et crèches situées à proximité.

Public : Famille avec enfant

 Autre
  Sessions
 Gratuit

Coins où l'on cause :

Chaque mois sont proposés des thèmes autour de la parentalité, permettent des rencontres, présentation et débats.

L'organisation favorise les échanges entre parents.

 A2

 2h/session

 Session

Inscriptions

Se rapprocher de la ludothèque pour connaître les dates des ateliers et les thèmes abordés

À noter

Ces ateliers peuvent permettre aux parents allophones de se retrouver dans des situations d'échanges en français sur des thèmes qui les concernent.

Structures

Ludothèques de Sète

« 1,2,3 jouons »
 « Ile aux jeux »
 « Froment »

Où apprendre le français à Sète ?

Informations recueillies directement auprès des structures ou des supports de communications. Il convient de vérifier auprès de chacune si les informations sont encore d'actualité.

Structures de formation

[Détails](#)

1	A.P.P.	Page 19
2	Concerthau	Page 20
3	Ecole Georges Brassens	Page 24
4	Ecole François Arago	Page 25
5	GRETA	Page 26
6	INFREP	Page 27
7	La Cimade	Page 28
8	Médiathèque André Malraux	Page 29
9	NOUAS – Sup Dec	Page 30
10	Secours Catholique	Page 31
11	Secours Populaire	Page 32
12	Femmes en Languedoc - Frontignan	Page 33





A.P.P.

Atelier de
Pédagogie
Personnalisée

Les Ateliers de Pédagogie Personnalisée (APP) sont des lieux permettant à des adultes de se former selon une démarche centrée sur la personne et fondée sur le mode pédagogique de l'autoformation accompagnée. Chaque apprenant bénéficie d'un parcours propre répondant à des objectifs précis, élaborés selon ses projets, ses besoins, ses rythmes d'apprentissage et ses connaissances à l'entrée en formation.

Actuellement, l'APP de Sète propose un parcours préqualifiant d'initiation et de perfectionnement en bureautique (certificat TOSA) et une prestation d'évaluations CLÉA permettant de valoriser le socle de connaissances et de compétences professionnelles.

Espace Bernard Palissy
1 Rue Mirabeau
34200 Sète

04 67 51 50 82
app.sete@agglopole.fr

Référent :
Hélène GIUSTO
Emilie IBANEZ (CLÉA)

Certification CLÉA – Evaluation initiale

Objectif : Certifie l'acquisition d'un socle de connaissances et de compétences dans 7 domaines :

- S'exprimer en français
- Calculer et raisonner
- Utiliser un ordinateur
- Respecter les règles et travailler en équipe
- Travailler seul et prendre des initiatives
- Avoir l'envie d'apprendre
- Maîtriser les règles de base : hygiène, sécurité, environnement.

Public : Tout public

Modalités : du lundi au vendredi : 8h30-12h / 13h-16h30
Planning individuel

Nombre de places : 40

Lieu : AP Sète – Espace Bernard Palissy – 1 Rue Mirabeau –

Inscription : Directement auprès de la structure

Fin de formation : Attestation de fin de formation – Certification complète ou partielle

A2

Autre

Par session
10/an

7h (4 rdv sur 3 sem)

Intensif 35h/sem)

450€
€ Prise en charge possible

Certification CLÉA – Evaluation finale

Objectif : Certifie l'acquisition d'un socle de connaissances et de compétences dans 7 domaines :

- S'exprimer en français
- Calculer et raisonner
- Utiliser un ordinateur
- Respecter les règles et travailler en équipe
- Travailler seul et prendre des initiatives
- Avoir l'envie d'apprendre
- Maîtriser les règles de base : hygiène, sécurité, environnement.

Public : Tout public

Modalités : du lundi au vendredi : 8h30-12h / 13h-16h30
Planning individuel

Nombre de places : 40

Lieu : AP Sète – Espace Bernard Palissy – 1 Rue Mirabeau –

Inscription : Directement auprès de la structure

Fin de formation : Attestation de fin de formation – Certification complète

A2

Autre

Par session
10/an

2h à 5h
(2 rdv sur 2 sem)

Intensif 35h/sem)

250€
€ Prise en charge possible



CONCERTHAU

Concerthau est une association loi 1901 créée en 1994, située à Sète sur le quartier de l'île de Thau. Elle œuvre sur tout le territoire du bassin de Thau.

Cette association a pour but de favoriser l'intégration, la rencontre et la progression des personnes dans l'environnement social et culturel, en donnant des outils de compréhension et d'autonomie, avec un souci de mixité des publics, et en déployant des réseaux de solidarité et la mise en œuvre d'actions socio-culturelles.

23A Place du Sardinal,
34200 SETE

04 67 46 13 40
concerthau@free.fr

Référent :
Nathalie ASSELIN

Français Alpha

Approche graphologique, alphabet, discrimination syllabique, travail phonétique, sous forme d'exercices

Objectif : Savoir écouter, savoir parler, savoir écrire, savoir lire, savoir compter (Niveau de base)

Public : Tout public avec un souci de mixité

Modalités : lundi : 14h-16h + mardi : 9h-10h30 / 10h30-12h

Nombre de places : 1 groupe de 6-7 personnes (lundi)
2 groupes de 10 personnes (mardi)

Lieu : Centre social Les Voûtes, rue Révolution - Sète (lundi)
Concerthau, 23 A place du Sardinal - Sète (mardi)

Inscription : Directement auprès de l'association

Fin de formation : Attestation de présence

-  Alpha
-  Linguistique
-  E/S permanentes
-  Année scolaire
-  Extensif
(1,5h-2h/sem)
-  10€ d'adhésion
+ frais selon profil

Français A1.1

Travail sur les 4 compétences langagières (compréhension orale / écrite ; production orale / écrite) + Exercices

Objectif : Comprendre des mots familiers et expressions courantes (comprendre, accepter, refuser), donner des informations, écrire un message simple

Public : Tout public avec un souci de mixité

Modalités : Mardi 14h-16h

Nombre de places : 2 groupes de 10 personnes

Lieu : Concerthau, 23 A place du Sardinal - Sète

Inscription : Directement auprès de l'association

Fin de formation : Attestation de présence

-  A1.1
-  Linguistique
-  E/S permanentes
-  Année scolaire
-  Extensif (1,5h/sem)
-  10€ d'adhésion
+ frais selon profil

Français A1

Travail sur les 4 compétences langagières (compréhension orale et écrite ; production orale et écrite) + Exercices

Objectif : Pouvoir s'exprimer oralement, prendre part à des conversations sur des sujets simples du quotidien (recommandations CECR suivies)

Public : Tout public avec un souci de mixité

Modalités : Lundi 10h-12h

Nombre de places : 2 groupes de 10 personnes

Lieu : Concerthau, 23 A place du Sardinale - Sète

Inscription : Directement auprès de l'association

Fin de formation : Attestation de présence

-  A1
-  Linguistique
-  E/S permanentes
-  Année scolaire
-  Extensif (2h/sem)
-  10€ d'adhésion
+ frais selon profil

Français A2

Travail sur les 4 compétences langagières (compréhension orale et écrite ; production orale et écrite) + Exercices

Objectif : Parler de son environnement, se situer dans le temps et dans l'espace, exprimer des sentiments, avoir une conversation téléphonique, utiliser le présent, passé, futur (recommandations CECR suivies)

Public : Tout public avec un souci de mixité

Modalités : jeudi 9h-10h30 / 10h30-12h

Nombre de places : 2 groupes de 10 personnes

Lieu : Concerthau, 23 A place du Sardinale - Sète

Inscription : Directement auprès de l'association

Fin de formation : Attestation de présence

-  A2
-  Linguistique
-  E/S permanentes
-  Année scolaire
-  Extensif (1,5h/sem)
-  10€ d'adhésion
+ frais selon profil

Français B1/B2

Travail sur les 4 compétences langagières, contenus grammaticaux plus complexes, conversations

Objectif : Comprendre tout type d'écrits, argumenter, comprendre des textes du domaine professionnel, exprimer ses opinions, ses projets, son jugement, résumer (recommandations CECR suivies)

Public : Tout public avec un souci de mixité



Modalités : Mercredi 10h15-12h

Nombre de places : 1 groupe de 10 personnes

Lieu : Concerthau, 23 A place du Sardinale - Sète

Inscription : Directement auprès de l'association

Fin de formation : Attestation de présence

-  B1
-  Linguistique
-  E/S permanentes
-  Année scolaire
-  Extensif (1,5h/sem)
-  10€ d'adhésion
+ frais selon profil

Atelier Français CADA

Cours de français basiques pour une communication plus facile, une meilleure compréhension et une meilleure insertion

Objectif : Acquérir une certaine autonomie quotidienne, savoir se débrouiller dans la vie courante

Public : Résidents du CADA

Modalités : Jeudi 14h-16h

Nombre de places : 10-12 personnes

Lieu : Concerthau, 23 A place du Sardinal - Sète

Inscription : Orientation faite par le CADA uniquement

Fin de formation : Attestation de présence

 Tout niveau

 Linguistique

 E/S permanentes

 Année scolaire

 Extensif (2h/sem)

 Gratuit

Atelier Carnet de Voyage

Atelier permettant la découverte d'un nouveau vocabulaire suivant les thèmes abordés

Objectif : Acquérir des connaissances en langue française par le biais de thématiques : culture, nature, alimentation, etc.

Public : Personnes participant déjà à un atelier linguistique Concerthau

Modalités : Mardi 14h-17h (médiathèque Montaigne)
Jeudi 14h-17h (EVS Calmette)

Nombre de places : 2 groupes de 10 personnes

Lieu : Médiathèque Montaigne, 1 Pl. du Contr'un - Frontignan (Mardi)
EVS A. Calmette, 7 Imp. des Merles - Frontignan (Jeudi)

Inscription : Proposition faite par l'association Concerthau

Fin de formation : Pas de livrable


 A2

 Linguistique

 E/S permanentes

 Année scolaire

 Extensif (3h/sem)

 10€ d'adhésion
+ frais selon profil

Français Conjugaison Orthographe

Travail sur la structure de la langue : Phonétique syntaxe, grammaire, conjugaison, vocabulaire, exercices, dictées, lectures

Objectif : Indépendance et autonomie dans les démarches du quotidien

Public : Tout public avec un souci de mixité ; Public illettré

Modalités : Mercredi 8h45-10h15

Nombre de places : 2 groupes de 10 personnes

Lieu : Concerthau, 23 A place du Sardinal - Sète

Inscription : Directement auprès de l'association Concerthau

Fin de formation : Attestation de présence


 Niveau CP

 Linguistique

 E/S permanentes

 Année scolaire

 Extensif (1,5h/sem)

 10€ d'adhésion
+ frais selon profil

Atelier Le goût de la mémoire (français en musique)

Par le biais de jeux autour de la langue française et le chant, les personnes enrichissent leur connaissance du français

Objectif : Améliorer son expression orale ; acquérir du vocabulaire

Public : Tout public avec un souci de mixité


Modalités : Mardi 9h-12h

Nombre de places : 12-15 personnes

Lieu : Concerthau, 23 A place du Sardinial - Sète

Inscription : Directement auprès de l'association Concerthau

Fin de formation : Pas de livrable

-  Aucun
-  Autre
-  E/S permanentes
-  Année scolaire
-  Extensif (3h/sem)
-  10€ d'adhésion
+ frais selon profil

Atelier Code de la route

Préparation au Code de la route et approfondissement de la langue française

Objectif : Améliorer ses compétences sociolinguistiques tout en assimilant les pré-requis à l'entrée en formation code de la route

Public : Tout public avec un souci de mixité

Modalités : Mercredi 14h-15h30 / 15h30-17h

Nombre de places : 2 groupes de 10 personnes

Lieu : Concerthau, 23 A place du Sardinial - Sète

Inscription : Directement auprès de l'association Concerthau

Fin de formation : Attestation de présence

-  A1
-  Autre
-  E/S permanentes
-  Année scolaire
-  Extensif (1,5h/sem)
-  10€ d'adhésion
+ frais selon profil



Ecole G. Brassens

Ecole élémentaire proposant des ateliers de français dans le cadre du dispositif Ouvrir l'École aux Parents pour la Réussite des Enfants (OEPRE) :

Formation civique et linguistique gratuite pour les parents allophones.

Il vise à favoriser l'intégration des parents d'élèves, primo-arrivants, en les impliquant dans la scolarité de leur enfant.

4 avenue Jean Mermoz
Ile de Thau
34200 Sète

Référent :
Françoise BONNET
06 83 43 56 46
francoise.bonnet@hotmail.fr

Atelier de français

Atelier de français multi-niveau pour les personnes migrantes

Objectif : Acquisition du français dans un contexte relatif à la scolarité des enfants (comprendre les documents scolaires écrits, participer aux échanges oraux concernant la scolarité) ; Connaissance du fonctionnement et des attentes de l'école vis-à-vis des élèves et des parents et des valeurs de la République

Public : Parents allophones d'enfants scolarisés sur la commune

Modalités : Jeudi matin 9h15-10h45

Nombre de places : nc

Lieu : 4 avenue Jean Mermoz - SETE

Inscription : Directement auprès de l'établissement

Fin de formation : nc

 A1/A2

 Linguistique

 E/S permanentes

 Année scolaire

 Extensif (1,5h/sem)

 Gratuit



Ecole F. Arago

Ecole élémentaire proposant des ateliers de français dans le cadre du dispositif Ouvrir l'École aux Parents pour la Réussite des Enfants (OEPRE) : Formation civique et linguistique gratuite pour les parents allophones. Il vise à favoriser l'intégration des parents d'élèves, primo-arrivants, en les impliquant dans la scolarité de leur enfant.

21 rue Montmorency
34200 Sète

Référent :
Françoise BONNET
06 83 43 56 46
francoise.bonnet@hotmail.fr

Atelier de français

Atelier de français multi-niveau pour les personnes migrantes

Objectif : Acquisition du français dans un contexte relatif à la scolarité des enfants (comprendre les documents scolaires écrits, participer aux échanges oraux concernant la scolarité) ; Connaissance du fonctionnement et des attentes de l'école vis-à-vis des élèves et des parents et des valeurs de la République

Public : Parents allophones d'enfants scolarisés sur la commune

Modalités : Jeudi 14h15-15h45

Nombre de places : nc

Lieu : 4 avenue Jean Mermoz - SETE

Inscription : Directement auprès de l'établissement

Fin de formation : nc

 A1/A2

 Linguistique

 E/S permanentes

 Année scolaire

 Extensif (1,5h/sem)

 Gratuit



GRETA-CFA

Montpellier Littoral
Antenne de Sète

Au sein de l'Education Nationale, le GRETA-CFA propose des formations dans de nombreux domaines ainsi que des prestations d'accompagnement, bilan, conseil RH, de validation des acquis de l'expérience (VAE) et d'ingénierie de formation pour les salariés, demandeurs d'emploi, étudiants, etc.

Dans le domaine de la linguistique, Le GRETA-CFA Montpellier Littoral, antenne de Sète, est partenaire de l'OFII pour les parcours linguistiques à destination des signataires du CIR (Contrat d'Intégration Républicaine)

38 Rue Robespierre
34200 SETE

04 67 51 24 25
greta-sete@ac-montpellier.fr

Référent :
Karine CRUVEILLER

Parcours OFII initial A1

Formation linguistique obligatoire pour les personnes dont le niveau est inférieur à A1. Une dispense peut être octroyée aux personnes dont le niveau est supérieur

Objectif : Apprendre le français en vue d'accéder à l'autonomie, par la découverte et l'appropriation de l'environnement social et des règles de vie en France (vie publique, vie pratique, vie professionnelle), apprendre les usages et les valeurs de la République Française.

Public : Signataires du CIR

Modalités : Mardi et jeudi 9h-17h

Nombre de places : nc

Lieu : 38 Rue Robespierre - SETE

Inscription : Convocation envoyée par l'OFII

Fin de formation : Attestation de présence, attestation de niveau acquis

Tout niveau <A1

Linguistique

E/S permanentes

100h à 600h

Semi intensif
(14h/sem)

Gratuit



INFREP

Institut National de Formation et de
Recherche sur l'Éducation Permanente

L'INFREP est un organisme de formation professionnelle pour adultes, créé il y a plus de 40 ans par la Ligue de l'Enseignement.

Il propose des formations certifiantes métiers (hôtellerie, restauration, commerce, propreté, secrétariat, services à la personne...), des formations aux savoirs fondamentaux (savoirs de base, numérique, soft skills) et des prestations d'accompagnement professionnel.

Il est également le partenaire de France Travail pour les AFC FLE : Action de Formation Conventionnée Français Langue Etrangère.

5 avenue Victor Hugo
34200 SETE

04 67 06 50 08
infrep34@infrep.org

Réfèrent :
Anne VERDIER

AFC FLE Grand Débutant

Cette AFC FLE s'adresse aux demandeurs d'emploi débutant en langue français et ayant des besoins de formation en langue avec objectif d'accès à l'emploi.

Objectif : Acquérir les compétences de base attendues sur le marché du travail.

Public : Demandeurs d'emploi (débutants non alpha)

Modalités : Lundi-vendredi : 9h00-12h30 et 13h30-17h00.

Nombre de places : nc

Lieu : 5 avenue Victor Hugo - Sète

Inscription : Prescription faite par le conseiller France Travail, inscription obligatoire à une réunion d'information collective.

Fin de formation : Attestation de fin de formation – Certification : TCF

A1.1

Autre

Par session

507h

Intensif 35h/sem)

€ Gratuit, rémunéré

AFC FLE Classique

Cette AFC FLE s'adresse aux demandeurs d'emploi ayant besoin d'acquérir un niveau de français opérationnel dans un contexte professionnel et propose également une période de stage et de définition du projet professionnel

Objectif : Acquérir les compétences attendues sur le marché du travail.

Public : Demandeurs d'emploi (non alpha)

Modalités : Lundi-vendredi : 9h00-12h30 et 13h30-17h00.

Nombre de places : nc

Lieu : 5 avenue Victor Hugo - Sète

Inscription : Prescription faite par le conseiller France Travail, inscription obligatoire à une réunion d'information collective.

Fin de formation : Attestation de fin de formation – Certification : TCF

A1-A2

Autre

Par session

336h

Intensif 35h/sem)

€ Gratuit, rémunéré



LA CIMADE

La Cimade est une association loi de 1901 de solidarité active et de soutien politique aux migrants, aux réfugiés et aux déplacés, aux demandeurs d'asile et aux étrangers en situation irrégulière.

Parmi ses activités, La Cimade propose des ateliers linguistiques.

427 bd de Verdun
34200 SETE

06 80 43 08 05
sete@lacimade.org

Référent :
Nicole GRANIER

Atelier Alpha / FLE

3 ateliers de français multi-niveau pour les personnes migrantes

Objectif : Thèmes de la vie courante, mise en situation, apprentissage des bases de la lecture et de l'écriture (alphabet, sons, etc.)

Public : Tout public (y compris demandeurs d'asile et MNA)

Modalités : Mardi et Vendredi 10h-11h30

Nombre de places : 18-20 personnes

Lieu : La Cimade, 427 bd de Verdun - SETE

Inscription : Directement auprès de l'association

Fin de formation : Attestation de présence

 <A2

 Linguistique

 E/S permanentes

 Année scolaire

 Extensif (3h/sem)

 Gratuit



Médiathèque A. Malraux

La médiathèque propose un ensemble d'ateliers sur différents domaines, et notamment un atelier de conversation pour les personnes allophones souhaitant prendre de l'assurance à l'oral en français.

525 Bd P. Mendès France
Île de Thau
34200 Sète
04 67 51 51 07

Atelier de conversation

Objectifs : Atelier de conversation pour les personnes qui souhaitent pratiquer le français qui n'est pas sa langue maternelle, le tout autour d'un café et dans une ambiance chaleureuse.

Public : Tout public adulte, y compris non-abonnés

Modalités : 1 vendredi par mois, à 14h

Nombre de places : nc

Lieu : 525 Boulevard Pierre Mendès France - 34200 Sète

Inscription : Il n'est pas nécessaire de s'inscrire

Fin de formation : Attestation de formation - Bilan

nc

Linguistique

E/S permanentes

Mensuel

Extensif

Gratuit



NOUAS

SupDec Formations

SupDec/Nouas Formations est un centre de formation qui appuie les entreprises, les salariés et les demandeurs d'emploi dans leurs projets de développement et les accompagne dans leurs transitions professionnelles.

Les formations proposées permettent aux bénéficiaires de monter en compétence et de renforcer ses compétences en vue de préparer un titre ou diplôme professionnel.

1 rue Romain Rolland
34200 Sète

0467100217

Référent :
Salah ELKACHACH

LECTIO

Objectifs :

- Atteindre les degrés 1 & 2 des savoirs fondamentaux (oral et écrit) du référentiel ANLCl,
- Consolider les savoirs de base,
- Être autonome dans sa vie sociale, professionnelle et citoyenne,
- Travailler sur l'estime de soi et le savoir-être pour agir sur les freins et favoriser son évolution socio-professionnelle

Public : Tout public de plus de 16 ans en situation d'illettrisme, ainsi que les publics FLE ayant atteint le niveau A1 du CECRL

Modalités : en journée 9h-17h – 21h/semaine le mercredi, jeudi et vendredi
1 fois par mois le samedi 8h30-12h

Horaires à titre indicatif, définis selon l'effectif et les besoins des stagiaires.

Nombre de places : nc

Lieu : 1 rue Romain Rolland - 34200 Sète

Inscription : Participation à une réunion d'information collectives pour test et pré-inscription.


Réunion d'info. coll. : tous les jeudis à 10h à Sète.


Fin de formation : Attestation de formation - Bilan

 Illettrisme / A1

 Autre
(Savoirs de base)

 E/S permanentes

 200h en moy.

 Variable
A temps partiel
En continu ou non

 Gratuit



Le Secours Catholique

Le Secours Catholique est une association qui a pour mission de soutenir les plus fragiles. Elle se mobilise en France et dans une cinquantaine de pays et territoires en lien avec le réseau mondial Caritas Internationalis.

Parmi les actions menées par le Secours Catholique, certaines concernent l'insertion sociale des migrants et l'apprentissage de la langue française :

56 avenue Guynemer
Ile de Thau, 34200 SETE

Référent :
Michelle BUTEZ

Alphabétisation

Objectif : Apprentissage des bases du Français, adapté aux niveaux et besoins des personnes accueillies

Public : Tout public

Modalités : lundi 14h30-16h // mardi 14h30-16h

Nombre de places : 12

Lieu : 56 avenue Guynemer – Bat. Le Chalut – Ile de Thau

Inscription : Directement auprès de l'association

Fin de formation : Pas de livrable

Tous niveaux

Linguistique

E/S permanentes

Année scolaire
(36 sem - 108h/an)

Extensif (3h/sem)

Gratuit



Le Secours Populaire

Le Secours populaire, association reconnue d'utilité publique, agit pour un monde plus juste et plus solidaire, en permettant à chacun de s'émanciper et trouver sa place de citoyen, là où il vit, travaille ou étudie. Il intervient dans les domaines de l'aide alimentaire, vestimentaire, l'accès et le maintien dans le logement, l'accès aux soins, l'insertion socioprofessionnelle, l'accès à la culture et plus généralement l'accès aux droits.

Il propose également des ateliers linguistiques permettant de réduire les freins à l'insertion.

5 Quai Rhin et Danube, 34200
Sète

04 99 04 98 37

Référent :
Chantal GUY-JOSSE

Atelier de Français

Objectif : Apprentissage des bases du Français pour faciliter l'intégration

Public : Tout public – 3 niveaux – alpha et FLE

Modalités : 3 fois par semaine dont le vendredi après-midi

Nombre de places : 20

Lieu : 15 Quai Rhin et Danube, 34200 Sète

Inscription : A l'année en septembre et octobre. Directement auprès de l'association

Fin de formation : Pas de livrable

 Tous niveaux

 Linguistique

 E/S permanentes

 Année scolaire

 Extensif

 Gratuit



Femmes en Languedoc

Association
Espace de Vie Sociale

Initialement créée sous le nom « femmes actives au foyer » en 1975, l'association a développé son champ d'actions aux différents publics du territoire. Elle vise à favoriser l'insertion sociale et professionnelle des publics et plus particulièrement des personnes en difficultés. Agréée Espace de Vie Sociale depuis 2012, elle a pour but de soutenir la fonction parentale, de renforcer le vivre ensemble et la participation des habitants à la vie locale.

Avenue Pasteur
34110 FRONTIGNAN

femmesenlanguedoc@gmail.com
04 34 53 54 62

Référent :
Fanny ROMIEU

Communication écrite – Niveau 1

Atelier d'apprentissage à la langue française à l'écrit

Objectif : Développer/Approfondir le niveau de langue française. Exercices de grammaire, conjugaison, vocabulaire, etc.

Public : Allocataires du RSA sous orientation et tout-public sous adhésion

Modalités : Vendredi après-midi : 13h-16h30

Nombre de places : 6-8 personnes

Lieu : Salle Mohamad Yunus, 7 rue de la Raffinerie, 34110 FRONTIGNAN

Inscription : Directement auprès de l'association

Fin de formation : Attestation de présence fourni sur demande

👤 A1.1

🎯 Linguistique

📅 E/S permanentes

🕒 Année scolaire

📊 Extensif

€ Adhésion à l'année :
15€

Communication écrite - Niveau 2

Atelier d'apprentissage à la langue française à l'écrit

Objectif : Développer/Approfondir le niveau de langue française. Exercices de grammaire, conjugaison, vocabulaire, etc.

Public : Allocataires du RSA sous orientation et tout-public sous adhésion

Modalités : Lundi après-midi : 14h-17h

Nombre de places : 6-8 personnes

Lieu : Salle Mohamad Yunus 7 rue de la Raffinerie, 34110 FRONTIGNAN

Inscription : Directement auprès de l'association

Fin de formation : Attestation de présence fourni sur demande

👤 A1.1 / A1

🎯 Linguistique

📅 E/S permanentes

🕒 Année scolaire

📊 Extensif

€ Adhésion à l'année :
15€

Communication écrite - Niveau 3

Atelier d'apprentissage à la langue française à l'écrit

Objectif : Développer/Approfondir le niveau de langue française. Exercices de grammaire, conjugaison, vocabulaire, etc.

Public : Allocataires du RSA sous orientation et tout-public sous adhésion

Modalités : Lundi après-midi : 14h-17h

Nombre de places : 6-8 personnes

Lieu : Salle Mohamad Yunus, 7 rue de la Raffinerie, 34110 FRONTIGNAN

Inscription : Directement auprès de l'association

Fin de formation : Attestation de présence fourni sur demande

👤 A1 / A2

🎯 Linguistique

📅 E/S permanentes

🕒 Année scolaire

📊 Extensif

€ Adhésion à l'année :
15€

LA
PLATEFORME
LINGUISTIQUE³⁴
...

accompagne la réussite
des apprentissages
de la langue française

AD'OC CONSEIL
121 rue d'Athènes
34000 Montpellier
04 67 83 59 82

