

Introduction et conclusion du colloque :
**Lire écrire compter, de quoi parle-t-on ?
pour des publics adultes ? au travail ?**

Anne Vinérier



Anne Vinérier, docteure en Sciences de l'Education, a d'abord travaillé auprès d'enfants en échec scolaire. En 1980, elle s'est orientée vers les adultes en situation d'illettrisme en créant un service formation à l'association Entr'Aide Ouvrière à Tours. Elle a impulsé différentes actions dans les

Centres d'Hébergement et de Réadaptation Sociale en France et a animé une équipe de recherche. Elle a participé aux travaux du premier groupe interministériel de lutte contre l'illettrisme (GPLI) Elle a créé un Centre Ressources Illettrisme en Indre et Loire. Depuis 1988 elle se consacre à la formation des intervenants qui mettent en place des actions en direction du public en situation d'illettrisme. Avec des apprenants, elle a co-créé et co-anime le mouvement de la « Chaîne des Savoirs » dans lequel les personnes concernées par la problématique de l'illettrisme militent pour faire avancer le droit de réapprendre à tout âge. Elle accompagnera en fil rouge la problématique de ce colloque autour des compétences de base à l'âge adulte en lien avec le monde professionnel.

Ouvrages principaux :

Entreprendre de réapprendre en situation d'illettrisme, éd. L'Harmattan, 2018

Langues et Insertions, collectif, éd. L'Harmattan, 2007

Des chemins de savoirs dans une pédagogie de la conscientisation : Guide pour le formateur éd. SCEREN-CRDP Académie d'Orléans-Tours, 2004

Mon parcours dans mes chemins de savoirs éd. SCEREN-CRDP Académie d'Orléans-Tours, 2004

Combattre l'illettrisme, guide pratique et méthodologique, éd. L'Harmattan 1994

1^{ère} table-ronde : Compétences de base au travail, de quoi parle-t-on ? Exploration des cadres de références

Catherine Carras



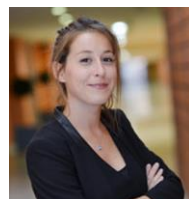
Catherine Carras est Maître de Conférences en Sciences du Langage à l'Université Grenoble Stendhal. Spécialiste de didactique du Français sur Objectif Spécifique et Français sur Objectif Universitaire. Elle enseigne en Master FLE, auprès d'étudiants étrangers en mobilité, et effectue de nombreuses missions de formation de formateurs, en France et à l'étranger. Elle viendra nous présenter les axes méthodologiques de l'enseignement du FOS et en quoi cette démarche contextualisée et centrée sur les besoins des apprenants peut jouer un rôle sur le plan professionnel.

Ouvrages principaux :

Réussir ses études d'ingénieur en français. Carras Catherine, Gewirtz Océane & Tolas Jacqueline, PUG, 2014;

Le Français sur Objectif Spécifique et la classe de langue. Carras Catherine, Tolas Jacqueline, Kohler Patricia & Szilagy Élisabeth. CLE International, 2007

Anais Borowiak



Chargée de mission nationale à l'Agence Nationale de Lutte Contre l'Illettrisme (ANLCI) sur la thématique emploi, formation & sécurisation des parcours- Gestionnaire du GIP Elle mettra en perspective les notions de « Compétences Clés » de l'U.E. leurs déclinaisons par l'ANLCI en cadres puis référentiels contextualisés en lien avec le monde professionnel (*le Référentiel des Compétences Clés en Situation Professionnelle - RCCSP*).

Jacques Bretaudeau



Jacques Bretaudeau, est conseiller en formation continue au sein du CAFOC, service du Groupement d'Intérêt public Formation continue et insertion professionnelle de l'Académie de Nantes. Il est Co-superviseur avec Mathieu CARRIER de AGEFOS-PME du groupe de travail intitulé « *Evaluation des compétences transversales : méthodes, outils, techniques* » dans le cadre de l'Agenda Européen pour la Formation des adultes porté par l'agence Eramus+ France entre 2013 et 2017.

Co-auteur avec un collectif de formateurs-consultants du CAFOC de Nantes de l'ouvrage « *développer les compétences clés* », Editions chronique sociale en 2012.

Membre du Groupe Technique inter-académique CléA du Ministère de l'Education Nationale. Il nous fera part de cette recherche action autour des compétences transversales et des outils produits.

Séverine Garendeau-Martin

Séverine Garendeau-Martin est Secrétaire Régionale Emploi et Formation à la CFDT. Elle nous fera part des enjeux, des caractéristiques et de la mise en œuvre du Certificat CléA.

2^{ème} table –ronde : les enjeux de la maîtrise des compétences de base au travail, points de vigilance et préconisations

Sylvie Moulet

Sylvie Moulet est Secrétaire Régionale de l'Union Régionale CFDT Occitanie en charge de la formation professionnelle. Son propos s'inscrira dans la thématique de la sécurisation et de l'évolution des parcours professionnels.

Alix Meilleroux

Alix Meilleroux est responsable d'agence Occitanie auprès de l'OPCO TS, pour la délégation propreté.

« Depuis plus de 20 ans, nous accompagnons les entreprises de cette région à la mise en œuvre des formations « *Maîtrise des Compétences Clés de la Propreté* ».

Nous avons en charge l'animation d'un réseau d'organismes habilités par la branche pour réaliser ce type de formation, en veillant à proposer aux salariés une offre de proximité.

Il s'agit d'une démarche de branche, validée par les partenaires sociaux de la propreté. »

Pierrick Fournier – Société « Espace Propreté »



ESPACE PROPLETE a été créée en décembre 1998 par Michel et Sylvie DOTEAU. En octobre 2017, l'entreprise est transmise à Muriel FOURNIER, alors nouvelle gérante, qui bénéficie d'une expérience de 12 ans dans la relation clients et la gestion de sites de production, et d'un diplôme d'ingénieur doublé d'un master en management. Pierrick FOURNIER rejoint l'aventure en janvier 2018 afin de gérer la partie Ressources Humaine. Diplômé d'un Master en Droit de la Protection Sociale il a d'abord évolué au sein d'un cabinet parisien en tant que consultant en optimisation des charges sociales puis chez un courtier lyonnais comme souscripteur en assurances collectives.

3^{ème} table-ronde : ***Savoir lire écrire et compter pour le travail: comment agir ? Des exemples de pratiques.***

Emmanuelle Chapelier Laget – Centre APAJ



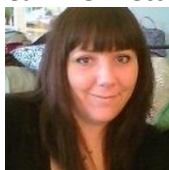
Médiatrice au Numérique, animatrice multimédia, responsable de l'Espace Public Numérique du Centre APAJ depuis 9 ans, elle accompagne les publics sur les usages numériques : insertion professionnelle, e-administration et certification (Passeport Internet Multimédia).

Céline Delay – Centre APAJ



Coordinatrice du Centre APAJ notamment sur les actions d'insertion professionnelle des allocataires RSA et des 16-25 ans, le Développement Social local et la démarche numérique.

Camille Brette INFORIM



Directrice d'Inforim Léo Lagrange, elle présentera la mise en œuvre de l'action « ***Une clé A l'emploi*** », qui vise

l'insertion professionnelle du public primo-arrivant de niveau A2. Cette action s'inscrit dans la continuité du parcours de formation linguistique de l'OFII et a pour vocation d'accompagner le public dans la poursuite de l'apprentissage du français au regard d'objectifs professionnels spécifiques afin de favoriser l'accès à la formation professionnelle ou à un emploi durable.

Soraya Rahal - IMEIF



Elle dirige l'association de proximité IMEIF basée dans le quartier Mosson et dont l'objectif principal est de favoriser l'insertion professionnelle des femmes.

IMEIF s'est donné pour mission de développer des actions spécifiques de qualification, de professionnalisation et de diversification des choix professionnels pour les femmes éloignées de l'emploi. Un focus sera fait sur les actions « ***Ethique et soins*** » et « ***Des métiers à créer*** ».

Fabiola Verdegay - E2C Narbonne



Mme Verdegay est directrice de site de l'Ecole Régionale 2^{ème} Chance de Narbonne portée par le Centre Régional de Formation Professionnelle (CRFP).

Pendant environ 2 ans, 10 E2C du réseau national, dont Narbonne, ont participé à une Recherche Action « *Approche par Compétences* », avec le Réseau National E2C et le LISEC – *Laboratoire Interuniversitaire en Sciences de l'Education et Communication*. Pour l'E2C Narbonne, cette étude a porté sur les compétences identifiables et transférables à partir de l'atelier théâtre.

Les conclusions et résultats de ces 10 études ont donné lieu à l'élaboration du nouveau *Référentiel de Compétences*, à laquelle les 10 E2C ont participé.

Elle a animé des ateliers de présentation auprès des équipes des E2C (ex LR), qui sont actuellement en phase de création (et d'expérimentation) d'outils.

Anne Verdier



Mme Verdier responsable de l'INFREP Hérault-Gard qui accompagne les publics demandeurs d'emploi ou salariés vers la qualification sur plusieurs secteurs d'activités (nettoyage / propreté, aide à la personne, hôtellerie, commerce-vente..), et certifie des parcours (Centre agréé Test de Connaissance du Français, Certificat *Cléa* et Passeport de Compétences Informatique Européen). La question des compétences clés en lien avec les situations professionnelles est au cœur des pratiques de l'organisme.